



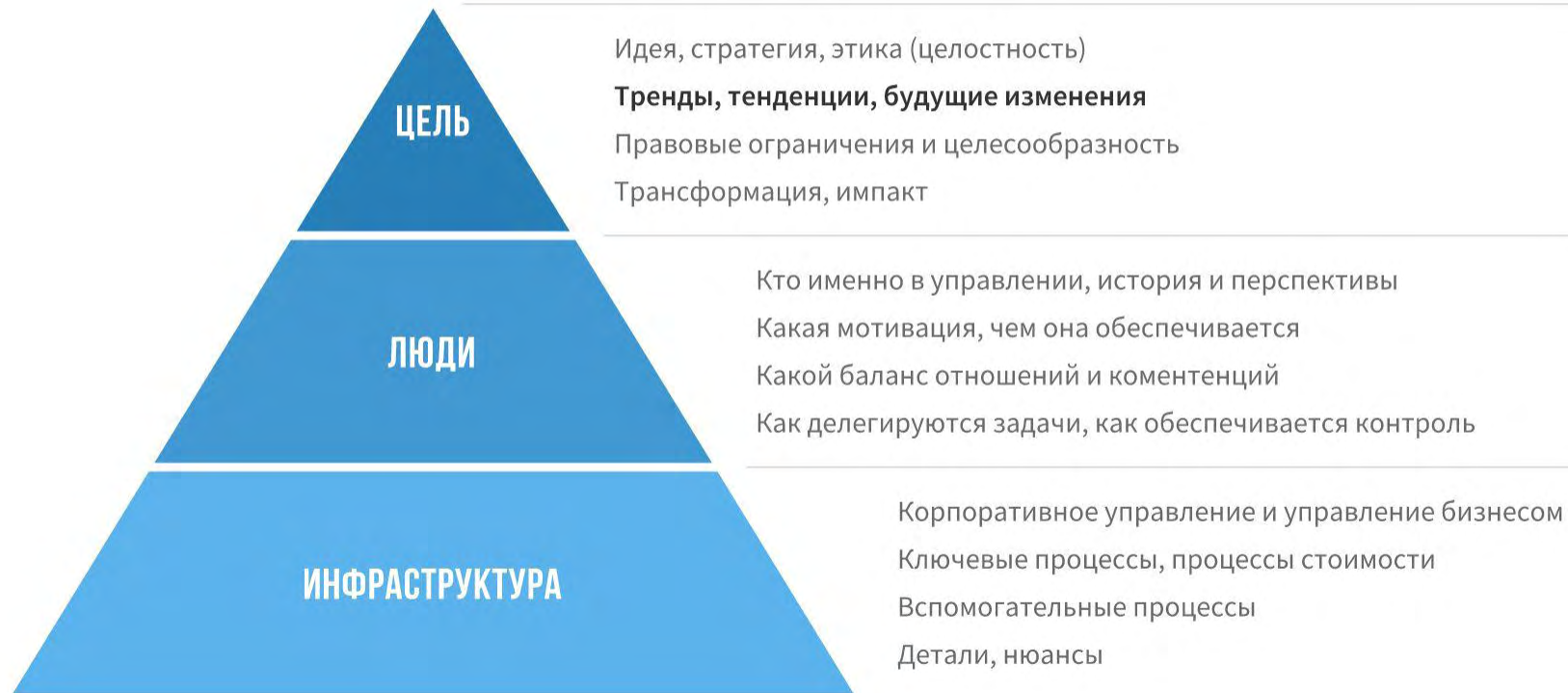
ОЦЕНКА РИСКОВ КОМПАНИЙ, ВЫПУСКАЮЩИХ ЦИФРОВЫЕ ФИНАНСОВЫЕ АКТИВЫ

Василий Кудрин



ОБЩИЙ ПОДХОД К УПРАВЛЕНИЮ РИСКАМИ LYBRION

Целостность подхода (возможность применения и инвесторами, и организаторами)



ОЦЕНКА РИСКОВ ПРОЕКТА ВЫПУСКА ЦФА

Соорганизатор размещения, андеррайтер, агент, брокер, организатор торгов

1. СРЕДА И ПРОДУКТ

- Знакомство, предварительная информация
- Среда и стратегия
- Основной продукт

2. АППЕТИТ И ФАКТОРЫ

- Понимание риск-аппетита
- Анализ человеческого фактора
- Факторы рисков
- Зоны рисков

3. РИСК-МЕРЫ

- Моделирование опроса
- Анализ мер управления
- Остаточные риски

4. ПЛАН СКОРИНГА

- Композиция скоринга
- Формирование выборки
- Сбор дополнительной информации

5. АНАЛИЗ

- Средства обеспечения
- Финансовый анализ
- Условное тестирование
- Анализ результатов скоринга

6. ЗАКЛЮЧЕНИЕ И МОНИТОРИНГ

- Обсуждение результатов
- Решения и план действий
- Оценка проектной сложности
- План мониторинга

ТРЕНДЫ И ИЗМЕНЕНИЯ, НЕСУЩИЕ РИСКИ НА РЫНКЕ ЦФА

КРУПНЫЕ ИГРОКИ И ЦЕЛИ

- Bigtech и крупные отраслевые компании
- Традиционные финансовые институты
- Барьеры входа и выхода
- Лоббирование

ГОСУДАРСТВО

- Закрепление и ужесточение норм
- Запретительные нормы и показательные расправы
- Конкуренция юрисдикций
- Административный ресурс

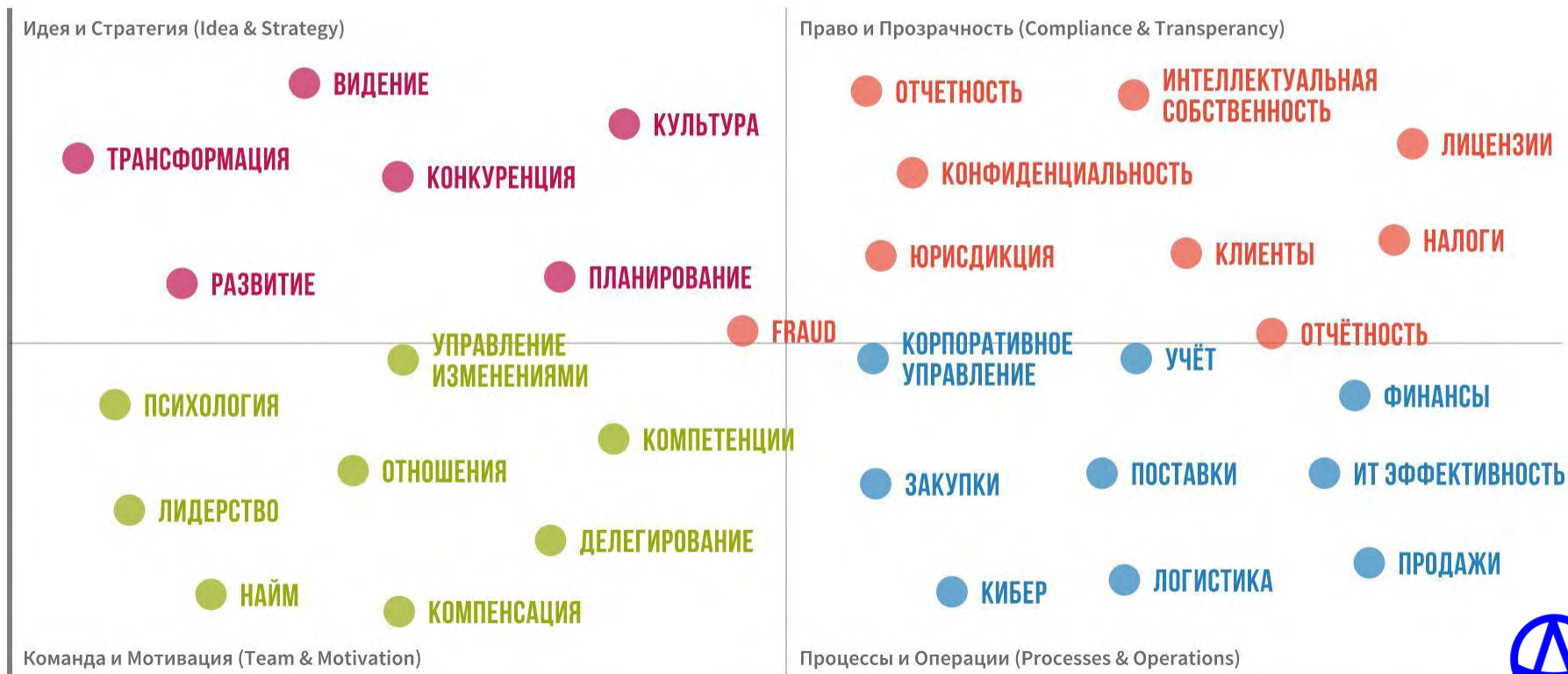
ЧЕЛОВЕЧЕСКИЕ ЖЕЛАНИЯ И СТРАХИ

- Несоответствие компетенций
- Жадность, страх не быть в теме
- Потеря доверия
- Лень, сопротивление изменениям

ТЕХНОЛОГИИ И ЭФФЕКТИВНОСТЬ

- Новые модели и подходы к работе
- Продвинутое, трансформационные технологии
- Кибер-риски
- Качество

РИСКИ ПРОЕКТОВ ВЫПУСКА ЦФА, ЦЕЛОСТНАЯ КАРТИНА



ЧЕЛОВЕЧЕСКИЙ ФАКТОР



НЕДОСТАТКИ ОБЩЕЙ ДИСЦИПЛИНЫ И ДЕЛЕГИРОВАНИЯ; ПСИХОЛОГИИ КОМАНДЫ, ОТНОШЕНИЙ

- Анализ поведения лидеров команды
- Систематическое обсуждение целей и ценностей с командой
- Оценка атмосферы коллектива



ПРОБЛЕМЫ С НАЙМОМ И УДЕРЖАНИЕМ ПЕРСОНАЛА; ПОТЕРИ И НЕДОСТАТКИ КОМПЕТЕНЦИЙ

- Матрицы компетенций
- Анализ рынка труда и моделей трудовых отношений
- Оценка мотивационных схем
- Анализ баланса компетенций



ПРОБЛЕМЫ ВНУТРЕННИХ КОММУНИКАЦИЙ

- Периодические встречи сотрудников
- Информационная политика
- Роль каждого сотрудника закреплена соглашением



НЕЭФФЕКТИВНЫЕ БОНУСНЫЕ, ОПЦИОННЫЕ И АНАЛОГИЧНЫЕ ПЛАНЫ

- Правила относительно бонусов и премий
- Сравнение с аналогами

ОРГАНИЗАЦИЯ ПРОЦЕССОВ



НЕЭФФЕКТИВНАЯ РЕКЛАМА И МАРКЕТИНГОВЫЕ КОММУНИКАЦИИ

- Маркетинговая стратегия, периодическое ее обсеждение и пересмотр
- Анализ агрессивности рекламных кампаний
- Проверка эффективности и оптимальности использования каналов
- Анализ реакций



НЕСООТВЕТСТВИЕ РЕАЛИЗАЦИИ ПРОДУКТА НЕПОСРЕДСТВЕННЫМ ПОТРЕБНОСТЯМ РЫНКА; ОШИБКИ ЦЕНООБРАЗОВАНИЯ

- Фокус-группы
- Периодический анализ и тестирование разных форм представления и реализации продукта
- Сравнение с ценами конкурентов
- “Обратная связь” от групп покупателей (клиентов)



ПРОБЛЕМА МАТЕРИАЛЬНОГО ОБЕСПЕЧЕНИЯ, ОРГАНИЗАЦИИ ЗАКУПОК И УПРАВЛЕНИЯ ЗАПАСАМИ

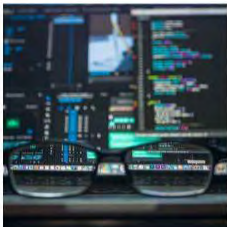
- Анализ договор закупок
- Список авторизированных поставщиков
- Выявление конфликтов интересов при закупках
- Система контроля запасов, анализ оборачиваемости



ПЛОХОЕ КАЧЕСТВО ОБСЛУЖИВАНИЯ

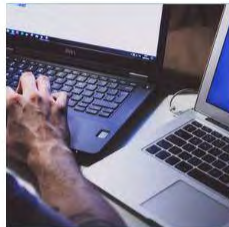
- Методы организации “обратной связи”, опросники по качеству
- Исследования анализа ожиданий текущих потенциальных групп клиентов
- Политика приверженности качеству

ИТ РИСКИ



УЯЗВИМОСТИ, КИБЕР-РИСКИ

- Периодический анализ уязвимостей ИТ-систем
- Защита сайта от кибер-атак
- Аудит смарт-контрактов включает анализ уязвимостей
- Подготовка общих рекомендаций для участников проекта (сети)



НЕЭФФЕКТИВНОЕ ОБЕСПЕЧЕНИЕ ИТ ЗАДАЧ

- Исследование лучших ИТ-решений
- Анализ расходов на ИТ, выявление незадействованных покупок и внедрений



ПРОБЛЕМЫ С НЕПРЕРЫВНОСТЬЮ РАБОТЫ ИТ; РИСКИ ИТ ИНФРАСТРУКТУРЫ

- Лицензионное ПО
- Использование антивирусов
- Периодический анализ и опрос сотрудников относительно эффективности ИТ-инфраструктуры
- План действий на случай реализации инцидентов, чрезвычайных ситуаций



НЕЭФФЕКТИВНОСТЬ ИТ СЕРВИСОВ

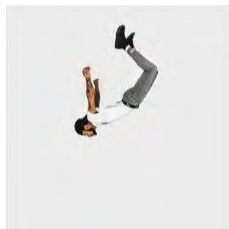
- Опросы и “обратная связь” сотрудников
- Практика SLA
- Анализ качества продуктов ИТ-сервисов

ФИНАНСЫ



НЕЭФФЕКТИВНОЕ УПРАВЛЕНИЕ ДЕНЕЖНЫМИ СРЕДСТВАМИ; ПРОБЛЕМНОЕ КРЕДИТОВАНИЕ И СОБИРАЕМОСТЬ ЗАДОЛЖЕННОСТИ

- Еженедельные платежные календари
- Ежемесячные отчеты о движении денежных средств
- Анализ долгов перед компанией и мер гарантирования собираемости



РЫНОЧНЫЕ РИСКИ; ПАДЕНИЕ СТОИМОСТИ ИМУЩЕСТВА

- Оценка износа имущества
- Отслеживание альтернатив использования имущества
- Политика и практика recovery asset менеджмента
- Индикаторы событий, ведущих к падению стоимости конкретных видов (групп) имущества



ПРОБЛЕМЫ С ФИНАНСИРОВАНИЕМ И ПОДДЕРЖАНИЕМ БАЛАНСА РИСКОВ ИНВЕСТИРОВАННОГО КАПИТАЛА

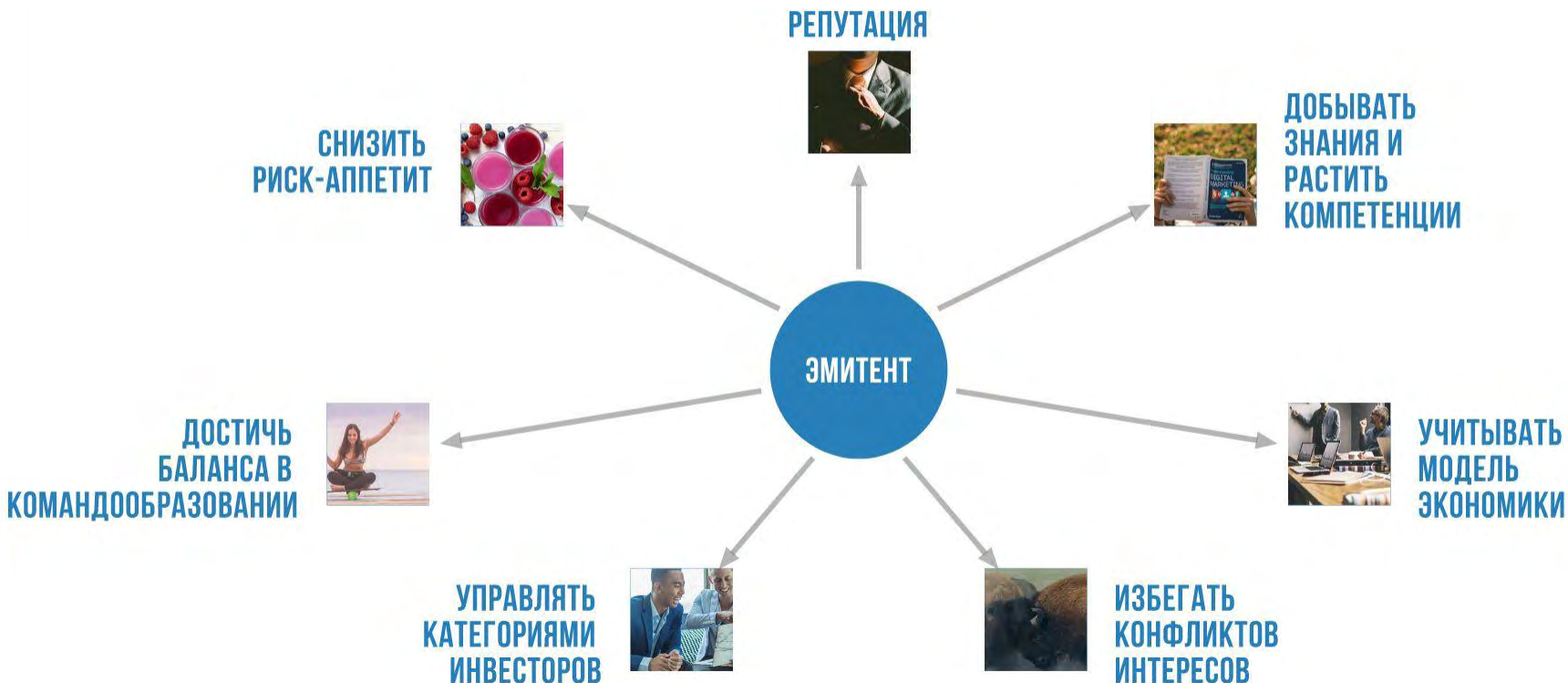
- Планы работы с финансовыми инститами, а также проверка “обратной связи” от них
- Анализ ликвидности и финансовой устойчивости



ОБРЕМЕНЕНИЯ, ПРОБЛЕМЫ С ЗАЙМАМИ

- Оценка обязательств по займам
- Анализ оборачиваемости кредиторской задолженности
- Проверка обременений

ФОКУС В УПРАВЛЕНИИ РИСКАМИ ДЛЯ ЭМИТЕНТОВ ЦФА



КОНТАКТЫ



ВАСИЛИЙ КУДРИН

Lybrion, директор

<http://lybrion.com>

Tel.: +7 985 970-56-54

vasily@lybrion.com